

ELI 250 BT



Elektromechanischer 24 V - Unterflurantrieb für Drehtore mit einer max. Flügellänge bis 3,50 m und max. 400 kg Torgewicht

Krafterlernung und Reversierung über die Steuerung

Entspricht den Normen EN 12453 und 12445

Selbsthemmend bis ~3,00 m Flügellänge

Berührungslose Magnetendschalter

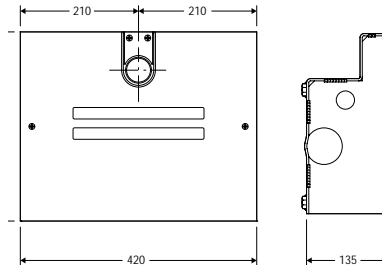




ELI 250 BT



Elektromechanischer 24 V - Unterflurantrieb für Drehtore mit einer max. Flügelänge bis 3,50 m und max. 400 kg Torgewicht



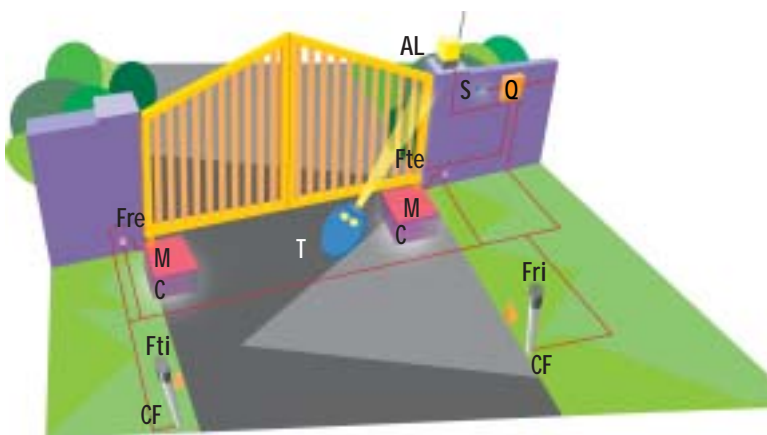
- Elektromechanischer Unterflurantrieb ELI 250 BT - ideal zur unsichtbaren **Installation unterhalb** der Torangel.
- **In Öffnung und Schließung selbsthemmend.** Ab einer Flügelänge von ~3,00 ist ein Elektroschloß (ECB) erforderlich
- **Notentriegelung des Flügels** über ein im Lieferumfang enthaltenen Entriegelungsschlüssel
- **Wartungsfreundlich:** Im tragfähigen Fundamentkasten **BTCF 120** installiert, lässt sich der ELI 250 BT ohne Demontage des Tores zu Wartungsarbeiten aus dem **BTCF 120** herausnehmen.
Der maximale Öffnungswinkel beträgt 120°
- **Automatische Einstellung** des Drehmoments über den Lernlauf der Steuerung
- **Berührungslose magnetische Endschalter**
- Öffnungszeit auf 120° in 15s.

Technische Daten

Antrieb	ELI 250 BT
Stromversorgung	24 Vdc (von der Steuerung)
Leistungsaufnahme	175 W
Flügelänge/-gewicht	2,50 m/4000N (~400 kg); 3,50 m/2500N (~250 kg);
Öffnungswinkel	max. 120°
Öffnungsgeschwindigkeit	8,6°/Sek. (~15 s/120°)
Selbsthemmung	mechanisch
Notentriegelung	Entriegelungsschlüssel
max. Öffnungsintervalle in 24 h	100
Abmessungen	siehe Zeichnung
Schutzgrad	IP 67
Antriebsgewicht	100N (~10 kg)
Quetschschutz	Drehmomentbegrenzung über die Steuerung

Beispielanlage

M Elektromechanische Drehtorantriebe ELI 250 BT	T Zweikanal-Handsender MITTO 2 12V (Rolling-Code)
C Tragfähiger Fundamentkasten BTCF 120 für ELI 250 BT	Ftx-Frx Lichtschrankenpaar CELLULA130
Q Steuerung LIBRA C MA mit eingebautem Funkempfänger (Rolling-Code)	CF Ständerpaar CC130
	AL LAMPO AI 24 V Blinkleuchte mit eingebauter Antenne
	S Schüsselschalter



Zubehör



BTCF 120
Universeller, tragfähiger Fundamentkasten für die Montage des Antriebes ELI 250 BT. Gestattet die Montage sowie Wartungsarbeiten am Antrieb ohne Demontage des Tores



CFE BT
Interner Anschlag für Eli 250 BT. Notwendig beim Betrieb der Anlage ohne Bodenendanschläge.



LIBRA C MA 
Steuerung für einen oder zwei 24Vdc Antriebe. Programmierbar über eingebautes Display. Quetschschutz über die Drehmomentbegrenzung der Steuerung. Eingebauter Funkempfänger, 433,92 MHz, Rolling-Code, 63 Handsender speicherbar. Einstellbare Endlagen-

dämpfung nach frei wählbarer Zeit. Umschaltung auf Totmannbetrieb möglich. Fußgängerfunktion bei zweiflügeligen Anlagen. Permanente Selbstdiagnose. Ermittlung und Speicherung statistischer Parameter.

Selbstüberwachend - die eigenen Betriebsrelais und die Relais angeschlossener Sicherheitseinrichtungen werden vor jedem Bewegungszyklus überprüft. Lernlauf zur Ermittlung der notwendigen Kräfte. Reversierung bei Überschreitung des gespeicherten Drehmomentes.

Entspricht den Normen EN 12453 und 12445

Mit BFT auf der sicheren Seite

Nationale Bestimmungen zur Installation und den Betrieb einer Torautomation sind zu beachten.
BFT behält sich jederzeit Änderungen ohne Vorankündigung vor.