

MOOVI RMM / S

Elektromechanische Schranke mit einer max. Absperrbreite bis zu 5,00 m



Hinderniserkennung mittels Tachogenerator

Definierte Öffnungs- und Schließbefehle

Selbsthemmend - Notentriegelung über Schlüssel

Eingebaute Steuerung und Funkempfänger

Als Schnelllaufschranke (MOOVI 30S) mit einer Öffnungsgeschwindigkeit von 1,5 Sek lieferbar

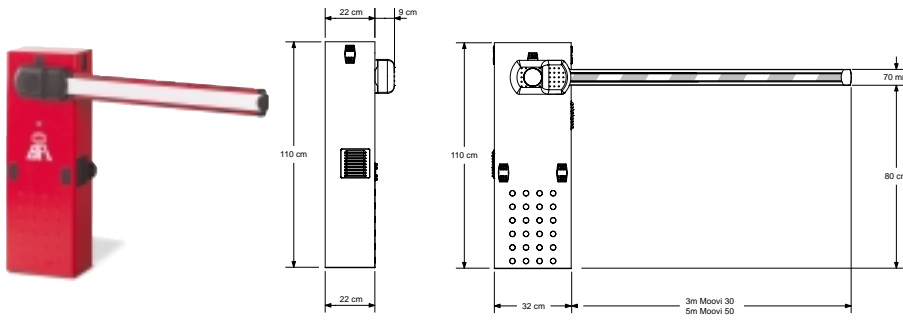
Endlagendämpfung in Öffnung und Schließung

Selbstüberwachende Steuerung:
entspricht den Normen EN 12453 und
EN 12445 (Einfehlersicherheit)



MOOVI RMM / S

Elektromechanische Schranke mit einer max. Absperrbreite bis zu 5,00 m



- Elektromechanische Schranke, komplett mit integrierter Steuerung LEO MV.
- Die Hinderniserfassung (Quetschschutz) erfolgt mittels Tachogenerator (Encoder.)
- Endlagendämpfung in Öffnung und Schließung
- Programmierung über Display
- Serieller Anschluß als Impulsannahmende Schranke (slave)
- Eingebauter Rolling-Code-Empfänger (433,92 MHz, 64 verschiedene Handsender speicherbar)
- Erfassung und Speicherung von statistischen Parametern
- Definierte Auf- und Zubefehle (notwendig beim Einsatz von Induktionsschleifen)
- Das Schrankengehäuse ist bereits für die Montage von Zubehörteilen (Lichtschränken) ausgelegt

Technische Daten

Schranke	MOOVI 30 RMM	MOOVI 50 RMM
Versorgungsspannung	230V- ± 10%, 50 Hz	230V- ± 10%, 50 Hz
Leistungsaufnahme	300W	300W
Thermoschutz	integriert	integriert
Max. Schrankenbaumlänge	3 m	5 m
Öffnungs-/Schließdauer	4 s	8 s
Selbsthemmung	mechanisch in Schließung und Öffnung	mechanisch in Schließung und Öffnung
Notentriegelung	Schnellentriegelung mit Schlüssel	Schnellentriegelung mit Schlüssel
Endschalter	Eingebaute und regulierbare Elektroendschalter	Eingebaute und regulierbare Elektroendschalter
max. Öffnungsintervalle in 24 h	1200	600
Steuerung	LEO MV	LEO MV
Funkempfänger	integriert (Rolling-Code, max. 64 Handsender)	integriert (Rolling-Code, max. 64 Handsender)
Schutzgrad	IP 24	IP 24
Antriebsgewicht ohne Baum	~35,6 kg	~35,6 kg

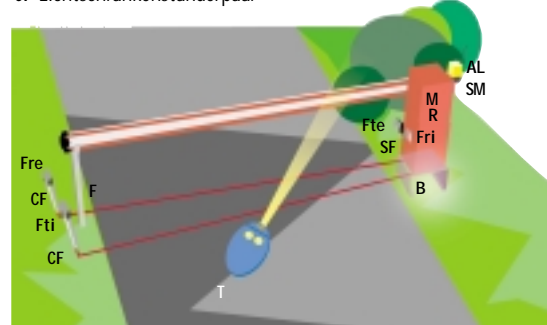
Atriebe	MOOVI 30S
Versorgungsspannung	230V- ± 10%, 50 Hz
Leistungsaufnahme	300W
Thermoschutz	integriert
Max. Schrankenbaumlänge	3 m
Öffnungs-/Schließdauer	1,5 Sek. + Verlangsamung
Selbsthemmung	mechanisch in Schließung und Öffnung
Notentriegelung	Schnellentriegelung mit Schlüssel
Endschalter	Eingebaute und regulierbare Elektroendschalter
max. Öffnungsintervalle in 24 h	3000
Steuerungen	LEO MV
Funkempfänger	integriert (Rolling-Code, max. 64 Handsender)
Schutzgrad	IP 24
Antriebsgewicht ohne Baum	~36 kg

Auf der Steuerung LEO MV lassen sich über das integrierte Display folgende Betriebslogiken und Parameter konfigurieren:

Schließautomatik aktivieren (einstellbare Dauer der Schließautomatik: 1 - 180 Sek), Impulsfolge in 3-Schritt (auf - stop (einschalten der TCA) - zu - auf) oder 4-Schritt-Logik (auf - stop - zu - stop), Impulsblockierung bei der Bewegung "Schranke öffnen" und der Offenhaltungszeit (TCA), Voralarm einer angeschlossenen Blinkleuchte (3 Sek), Statusanzeige standard oder als Kontrolle der Sicherheitseinrichtungen, Definition des Schrankentyps (Schnellschranke oder Standard), Einstellung der Verlangsamungsstrecke bei Öffnung und Schließung (1 - 10) und der Kontrolldauer der Sicherheitseinrichtungen (10 - 240 Sek)

Beispielanlage

- M Schranke MOOVI mit integrierter Steuerung LEO MV
- A Schrankenbaum ELL
- B Fundamentplatte CBO
- F Auflagegabel FAF
- R Einkanal-Funkempfänger Clonix 1 (integriert)
- T Zweikanal-Handsender MITTO 2 (Rolling-Code)
- Ftx-Frx Lichtschrankenpaar Cellula 130
- SF Moovi 130 - Befestigungszubehör für die Lichtschranke Cellula 130
- CF Lichtschrankenständerpaar
- CC130
- AL Warmblinkleuchte LAMPO PA mit Stabantenne SL433
- SM Halterung für die Blinkleuchte LAMPO PA am Gehäuse



Zubehör

- MOOVI GA:** Pendelstütze für Schrankenbäume (Reduziert um 1m die max. Gesamtlänge des Schrankenbaumes)
- MITTO 2/MITTO 4:** Zwei- oder Vierkanal-Handsender (Rolling-Code, 433,92 MHz)
- CELLULA130:** Lichtschrankenpaar Sender / Empfänger. Reichweite bis max. 30m, Versorgungsspannung: 24 Vac
- MOOVI GAMA:** Gefederte Pendelstütze für Schrankenbäume (Reduziert um 1m die max. Gesamtlänge des Schrankenbaumes)
- CC130:** Aluminiumständer für Lichtschranke Cellula 130 (paarweise). Höhe: 50 cm.
- LAMPO PA + SL433:** Blinkleuchte 230 Vac, mit Vorbereitung für die Aufnahme einer Stabantenne (SL433)
- SLM2:** Montage-Set für die Blinkleuchte LAMPO PA 24V.
- MOOVI PRM:** Fingerklemmschutz (zur Absicherung zwischen Schrankengehäuse und Schrankenbaum)
- Schrankenbäume:**
 - ELL3: Schrankenbaum aus Aluminium für 3m Absperrbreite
 - ELL5: Schrankenbaum aus Aluminium für 5m Absperrbreite
- Moovi 130:** Lichtschrankenhalter (für Lichtschranke Cellula 130)
- CBO:** Fundamentplatte für eine optimale Vorinstallation
- FAF:** Auflagegabel für Schrankenbäume. (Verwendung der FAF wird empfohlen)

Nationale Bestimmungen zur Installation und den Betrieb einer Torautomation sind zu beachten.
BFT behält sich jederzeit Änderungen ohne Vorankündigung vor.

